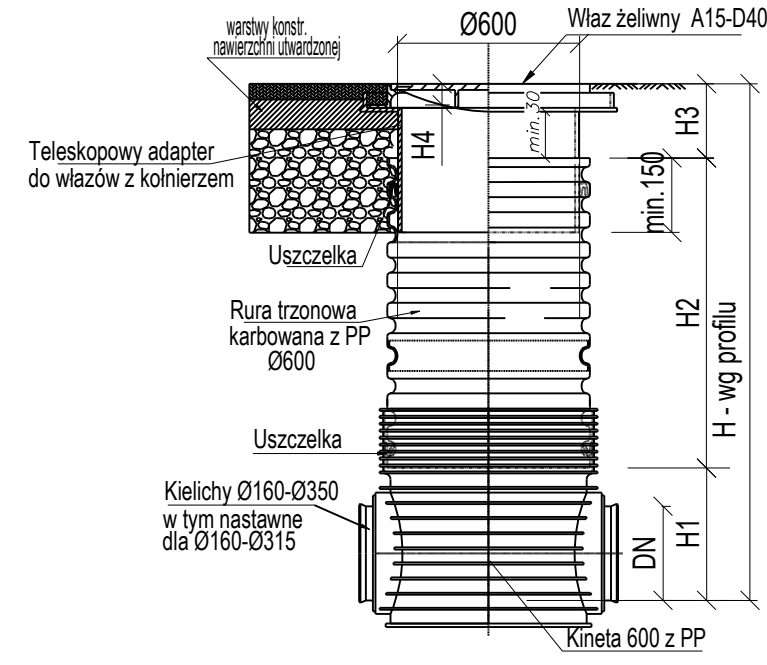
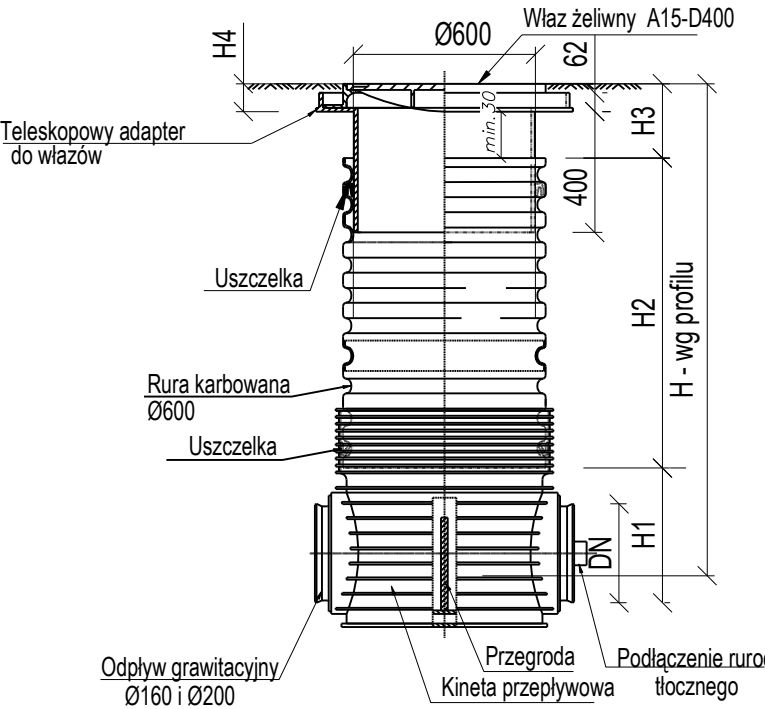


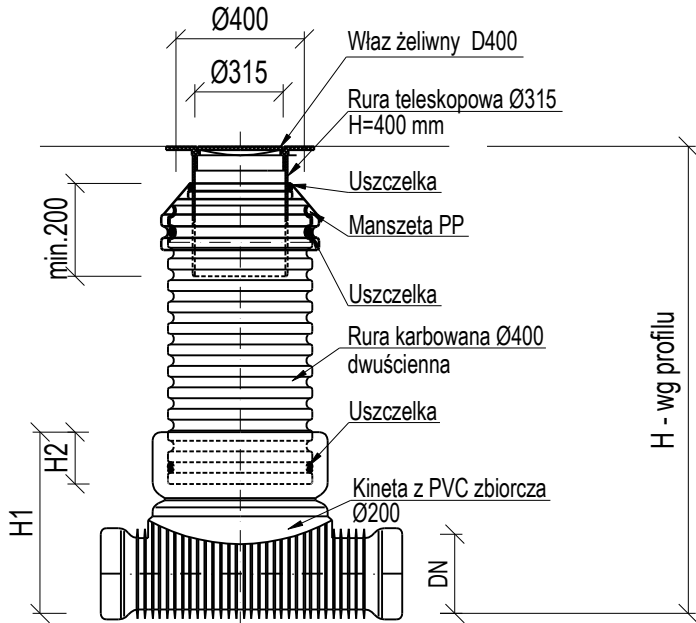
STUDZIENKA INSPEKCYJNA Ø600 Z RURĄ TELESKOPOWĄ I WŁAZEM ŻELIWNYM  
KLASY A15-D400 - MONTAŻ W TERENIE ZIELONYM / UTWARDZONYM



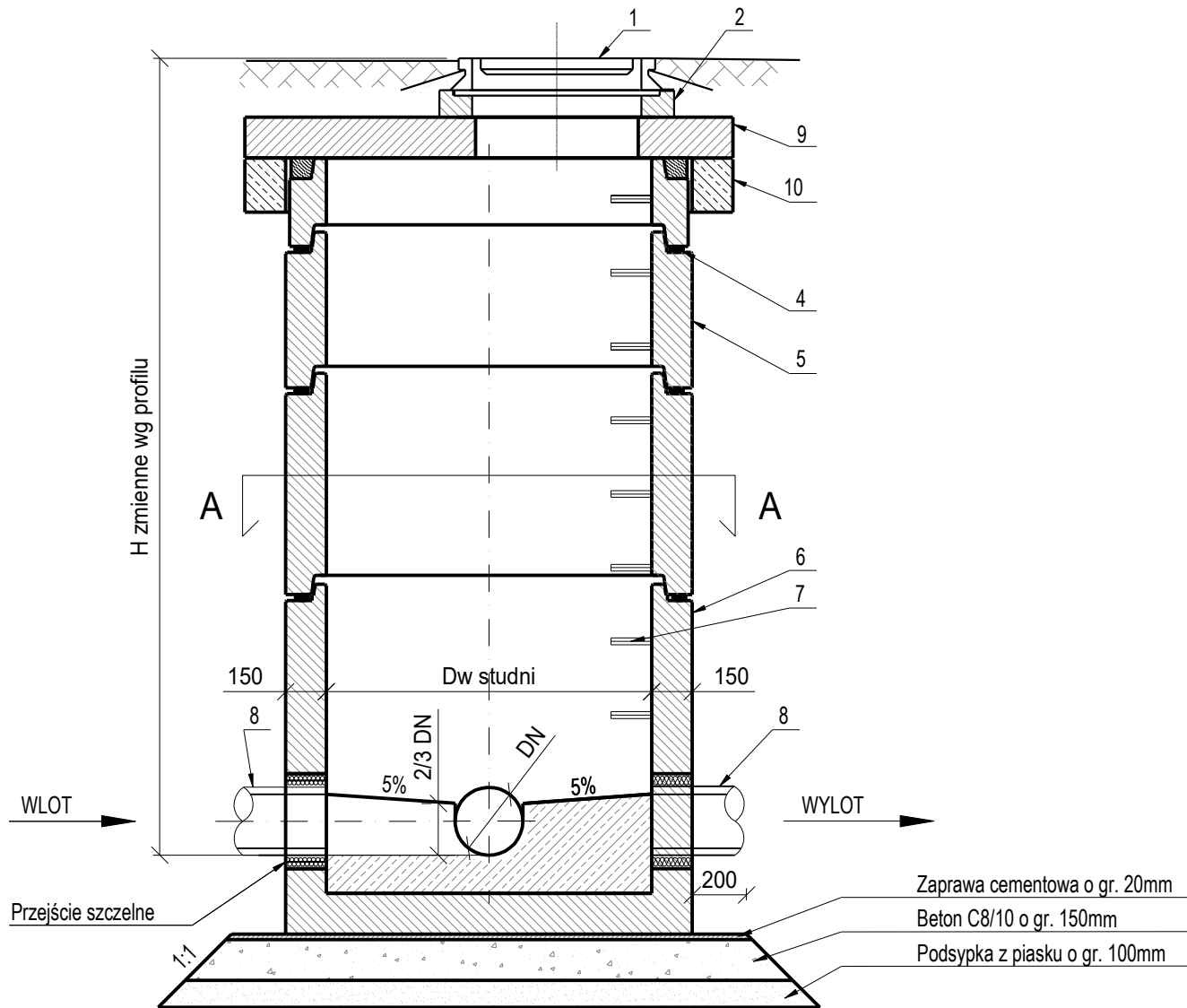
STUDZIENKA ROZPRĘŻNA Ø600 Z RURĄ TELESKOPOWĄ I WŁAZEM ŻELIWNYM  
KLASY A15-D400 - MONTAŻ W TERENIE ZIELONYM



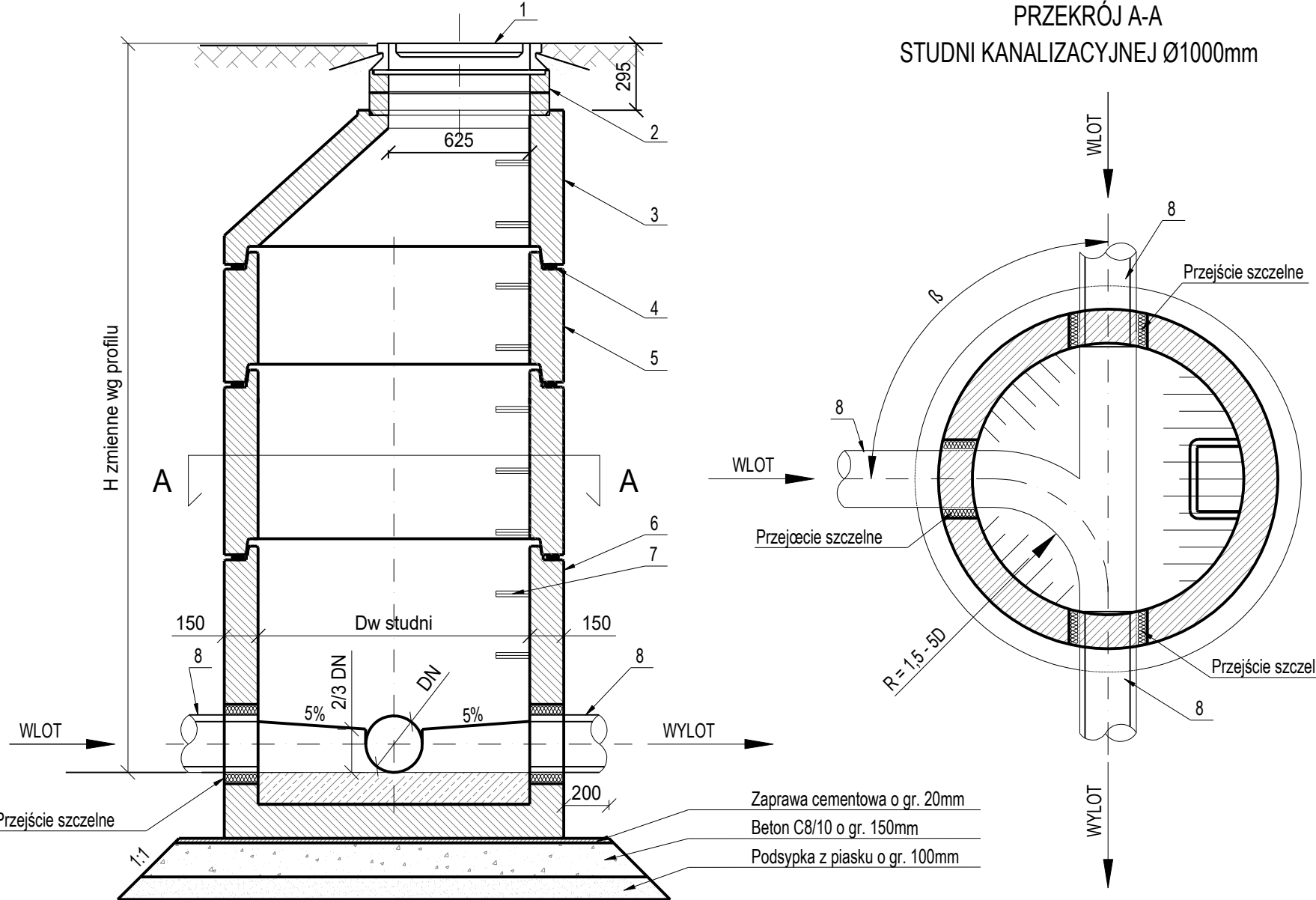
STUDZIENKA INSPEKCYJNA Ø400 Z RURĄ TELESKOPOWĄ,  
WŁAZEM ŻELIWNYM KLASY D400 - MONTAŻ W TERENIE UTWARDZONYM  
WŁAZEM ŻELIWNYM KLASY B125 - MONTAŻ W TERENIE ZIELONYM



SZCZEGÓŁ STUDNI KANALIZACYJNEJ Ø1000mm



SZCZEGÓŁ STUDNI KANALIZACYJNEJ Ø1000mm



OZN.	OPIS	Norma
1.	Właz kanałowy żeliwny Ø600 z zamknięciem zatraskowym w pasie drogowym kl. min D400	PN-EN 124:2000
2.	Pierścienie dystansowe regulacyjne polimerowe Dw625 mm, Dz 865 mm h 80mm	DIN 4034
3.	Zwężka redukcyjna: Dw1-625 mm, Dz2-1000 mm, h 600 mm	PN-EN 1917
4.	Uszczelka międzykręgowa gumowa	PN-EN 206-1
5.	Krąg pośredni: 1000/250, 1000/500, 1000/750, 1000/1000;	PN-EN 1917
6.	Podstawa studni Ø1000 z kinetą	PN-EN 1917
7.	Stopień żłazowy powlekany	PN-EN 13101
8.	Rura PVC Ø200	-
9.	Płyta pokrywowa 1000x600;	PN-EN 1917
10.	Płyta odciążająca	

- UWAGI:
- W terenie zielonym studnie wynieść nad teren min. 15 cm
  - Komin żłazowy nie może przekraczać długości 0,5 m (licząc od powierzchni włazu)
  - Kręgi i zwężki prefabrykowane, pierścienie regulacyjne pod włazy wykonane z żelbetu z zastosowaniem betonu min. B45, beton wykonany z zastosowaniem cementu siarczanoodpornego

UWAGA:  
RZĘDNE STUDZIENEK DOPASOWAĆ PO NIWELACJI TERENU

Projekt jest w rozumieniu Ustawy o prawie autorskim i prawach pokrewnych utworom architektoniczno-urbanistycznym i jest chroniony prawem autorskim.		
		
jednostka projektowa: "S.T. ARCHITEKCI" Sp. z o.o. ul. Gen. M. Langiewicza 18 (II piętro) 35-021 Rzeszów tel. 17 862 81 66, 500 050 022, 501 308 898		
temat / nazwa:	BUDOWA CENTRUM KULTURY WRAZ Z NIEZBEDNĄ INFRASTRUKTURĄ TECHNICZNĄ, URZĄDZENIAMI BUDOWLANymi I MURAMI OPOROWYMI NA DZIAŁCE O NUMERZE EWIDENCYJNYM 3158/4 W DYNOWIE	
inwestor:	dane Inwestora: GMINA MIEJSKA DYNÓW adres: 36-065 DYNÓW, ul. RYNEK 2	
adres inwestycji:	jednostka ewidencyjna: 181601_1, DYNÓW MIASTO obreg ewidencyjny: nr 0001, DYNÓW numery działek ewidencyjnych: DZIAŁKA NR EWID.: 3158/4	
faza projektu:	PT/PW	data: wrzesień 2025 r.
nazwa rysunku:	SZCZEGÓŁ STUDZIENEK KANALIZACYJNYCH	
		nr rys.: ZT-IS-06
		numer projektu: STA-CK-DYN-2025
imię i nazwisko:	nr uprawnień:	podpis:
branża SANITARNA		
projektant:		
mgr inż. Tomasz TOTOŚ	PDK/0208/POOS/18	
sprawdzający:		
mgr inż. Grzegorz RECHTON	PDK/0071/PWOS/06	